



シエル相談支援センターは こんな事業所です

地域で生活する障害を
もつ人たちを対象に
『相談』・『日常の生活支援』を
目指しています。

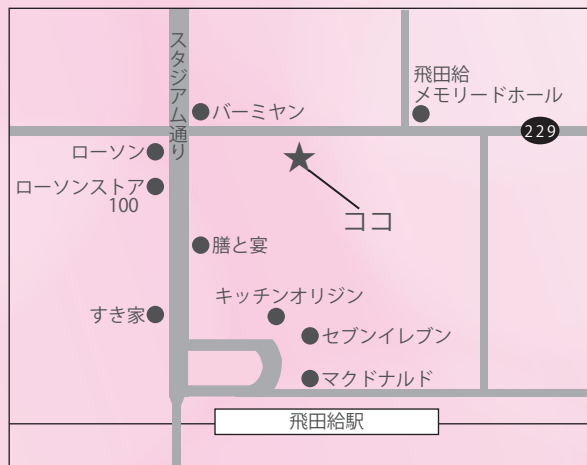
対象／身体・知的・精神・児童

まずは、お気軽にご相談下さい。

- ・生活していて不安な事、悩み事
- ・福祉制度などで分からない事
- ・一人暮らしが心配だ。
- ・家事の手伝いがほしい。
- ・買い物や外出、通院が困難になった。
- ・歩行訓練がしたい。
- ・自宅でいつまでも暮らしたい。

★ 実地地域 府中市・調布市

|| アクセス



京王線飛田給駅下車 徒歩2分

|| お問い合わせ

〒182-0036 東京都調布市飛田給1-38-1

☎ 042-426-7717

📠 042-426-7670

✉ ciel_soudan@yahoo.co.jp

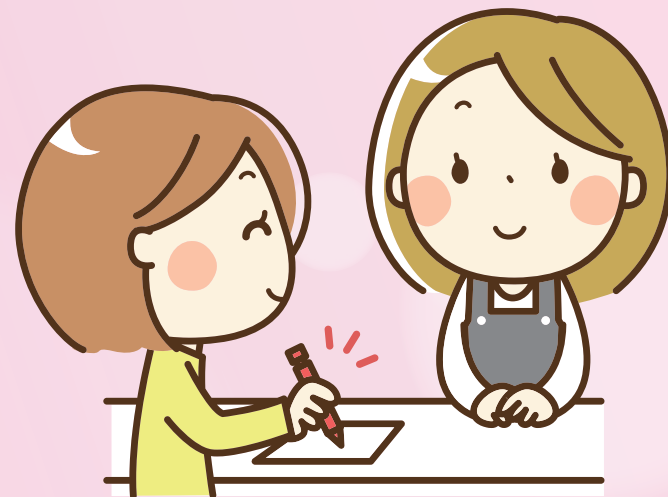
月～金曜 9:00～18:00

11月～ 一般相談開始しています。

シエル相談支援センター
一般相談支援事業
特定相談支援事業
障害児支援事業所

シエル相談支援センター

一般相談支援事業(1333101200)
特定相談支援事業(1333101200)
障害児支援事業所(1374200416)



<https://tokotokokaigo.com/support/>

とことこ介護ステーション

■訪問介護(1374202990)

■障害・福祉サービス(1313100529)

居宅介護・同行援護

重度訪問介護・行動援護・移動支援

365日 24時間 訪問対応可能



<https://tokotokokaigo.com/>

|| お問い合わせ

〒182-0036 東京都調布市飛田給1-38-1

☎ 042-426-7775

📠 042-426-7670

✉ tokotoko_kaigo@yahoo.co.jp

|| 訪問介護

住み慣れた家で

「安心して」「快適な日々」を
過ごせるように、お手伝いします。

サービス内容

- ・食事などの介助を行う「身体介護」
自宅のお風呂で入浴したい
自分で食事をしたい等お手伝いが
あればできるのに・・・
- ・調理や掃除などを行う「生活援助」
自分で料理したい
掃除も気になる等お手伝いが
あればできるのに・・・

身体介護

- 食事介助 ●排泄介助
- 移動介助・外出介助・通院介助
- 清拭介助・入浴介助 ●身体整容・体位変換
- その他必要な身体介護をさせていただきます。

生活援助

- 掃除 ●買い物
- 洗濯
- 食事の準備・調理 ●日常的なゴミ捨て
- 必要な身の回りの世話をしながら日常生活をサポートするサービス

|| 障害・福祉サービス

お客様が安らかな日常生活を
楽しみ、ご満足いただけるよう
心掛けております。

サービス内容

居宅介護

身体介護

居宅において行う入浴、排泄及び食事等の介護等
家事援助

居宅において行う調理、洗濯及び掃除等の家事等
通院等介助

通院等のための屋内外における移動等の介助等

重度訪問介護

重度の肢体不自由者で常時介護を要する障害者に居
宅介護同様のサービスを提供。

障害程度の区分4以上で次のどちらにも該当する方が
対象となります。

同行援護

視覚障害により、移動に著しい困難を有する障害者等
につき、外出時において障害者等に同行して、移動に必
要な情報を提供するとともに、移動の援護その他の便
宜の供与を行います。

行動援護

知的障害又は精神障害により、行動上著しい困難を有
する障害者等であって常時介護を要する者につき、当
該障害者等が行動する際に生じる危険を回避するため
に必要な援助、外出時における移動中の介護、排泄及
び食事等の介護、その他の行動する際の必要な援助を
行います。